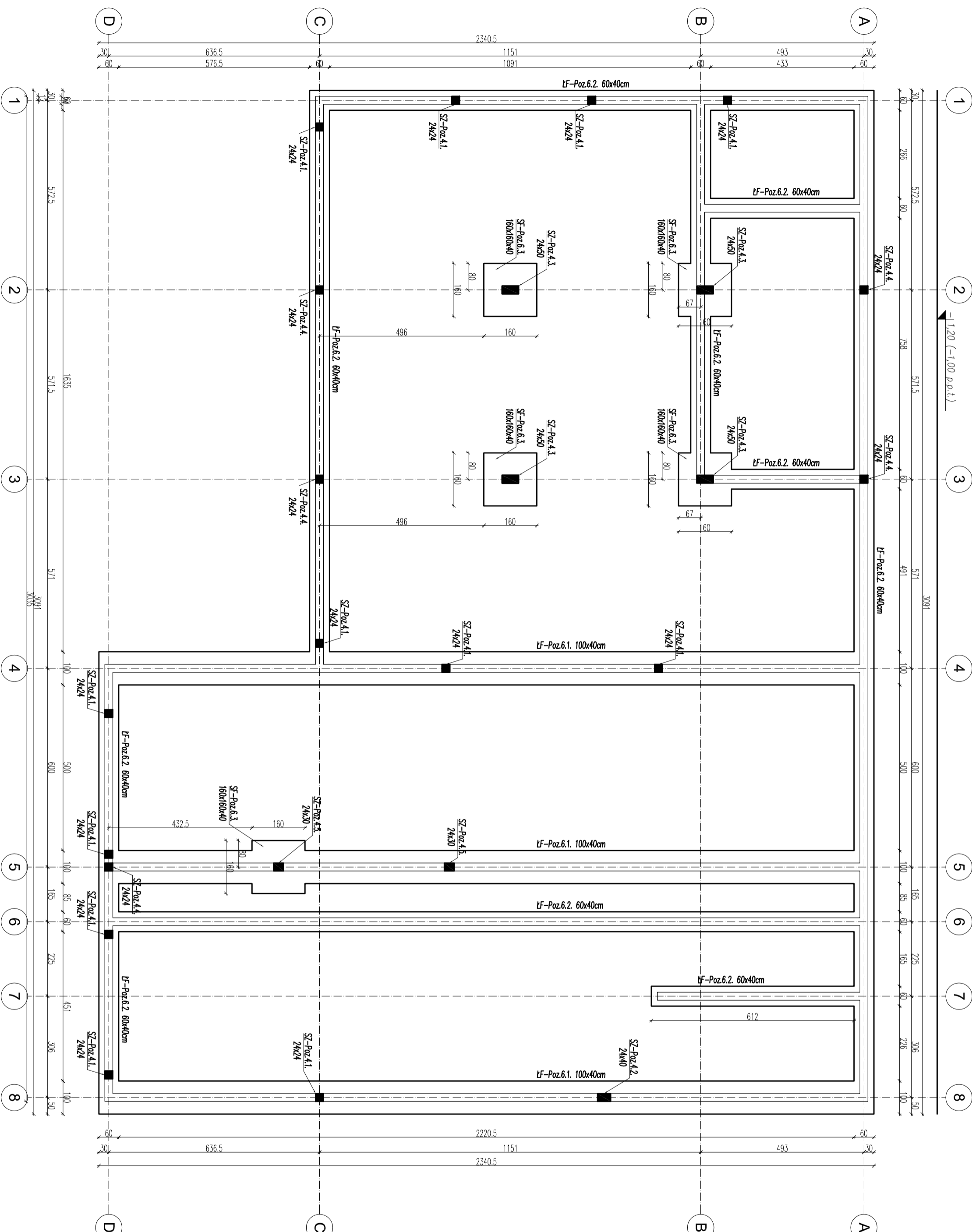


Rzut fundamentów Skala 1:100



Sf	Skoty iliteowe
PZ	Oznaczenie
NZ	Podciąg żelbetonowy
SZ	Nadproże żelbetonowe
SZ	Ściana żelbetonowa
LF	Ława fundamentowa
Sf	Ściana fundamentowa

- UWAGI:**
- Zano budynku do 0,0m przyjęto na posadzce parteru.
 - Nomogramowane fundamenty należy posadzić na rodzimych gruntach rodzimych. W przypadku zabiegania w poziomie posiadania gruntów niemiejących lub maszyn mechanicznych należy obniżyć lokalnie poziom posiadania budynku aż do osiągnięcia gruntów rodzimych lub wylanie grunty niemożna na posypkę zagęszczoną warstwą do 10-20 cm (1:50-1:75).
 - Przed zabudową fundamentów podkładać z chudego betonu C 8/10.
 - Pod zabudową fundamentów ław uniesieć tuleje do przebiegu instalacyjnych za stali A4 S235JRG2 (S235J) o grubości ścianki min. 4mm. Dokładne oznaczenie ław wg projektu instalacji sanitarnych w okresie temperatury niższych niż 0°C. Głębokość przemarzenia wg PN-81-B-03020 wynosi 1,00m.
 - Przed zabudową fundamentów należy wykonać badania geotechniczne na zasadzie fundamentów.
 - Przed zabudową fundamentów należy wykonać badania geotechniczne na zasadzie fundamentów.
 - Wszystkie ściany należy wykonać z materiałów podanych w opisie technicznym branży konstrukcyjnej lub równoważnych.
 - Przed wykonaniem poszczególnych elementów wszystkie rzędy i warianty sprawdzić na budowie oraz porównać z posiadanymi projektami branżowymi. W przypadku istnienia różnic pomiędzy parametrami geometrycznymi lub rzędami poszczególnych elementów w projekcie a w rzeczywistości (na budowie) należy wykonać badania geotechniczne na zasadzie fundamentów.
 - Przed wykonaniem poszczególnych elementów należy wykonać badania geotechniczne na zasadzie fundamentów.
 - Przed wykonaniem poszczególnych elementów należy wykonać badania geotechniczne na zasadzie fundamentów.
 - Przed wykonaniem poszczególnych elementów należy wykonać badania geotechniczne na zasadzie fundamentów.
 - Przed wykonaniem poszczególnych elementów należy wykonać badania geotechniczne na zasadzie fundamentów.
 - Przed wykonaniem poszczególnych elementów należy wykonać badania geotechniczne na zasadzie fundamentów.
 - Przed wykonaniem poszczególnych elementów należy wykonać badania geotechniczne na zasadzie fundamentów.
 - Przed wykonaniem poszczególnych elementów należy wykonać badania geotechniczne na zasadzie fundamentów.

BETON:	C25/30 C20/25 W8 C8/10 (B 10)	elementy konstrukcyjne fundamenty podkład gr. 10cm
STAL:	A-IIIN B51500S (RB 500W)	zbrojenie
OTULENIE:	$G_{min}=3,0cm$ $G_{max}=5,0cm$	fundamenty

KUBATUROWE SP. Z O.O.
Plac Bankowy 2
00-095 Warszawa

INWESTOR:	GINIA RASZYŃ ul. Szkolna 2a, 05-090 Raszyn	BRANŻA:	
ADRES:	DZ. NR 911 932Z, JEDN. EWID. 142106_0 RASZYŃ OBRĘB 142106_2.0001 DAWIDY TOWARZYSZCZA	KONSTRUKCJA	
NAZWA RYS:	RZUT FUNDAMENTÓW	SKALA:	1:100
STADIUM:	PROJEKT BUDOWLANY	DATA:	01.07.2019
PROJEKTANT:	mgr inż. Sebastian Radziszewski	NR	K1
SPRACOWZALNIA:	mgr inż. Jakub Słupski	rys.	
	KUP/0006/PBKb/18		